

Mon nouveau projet

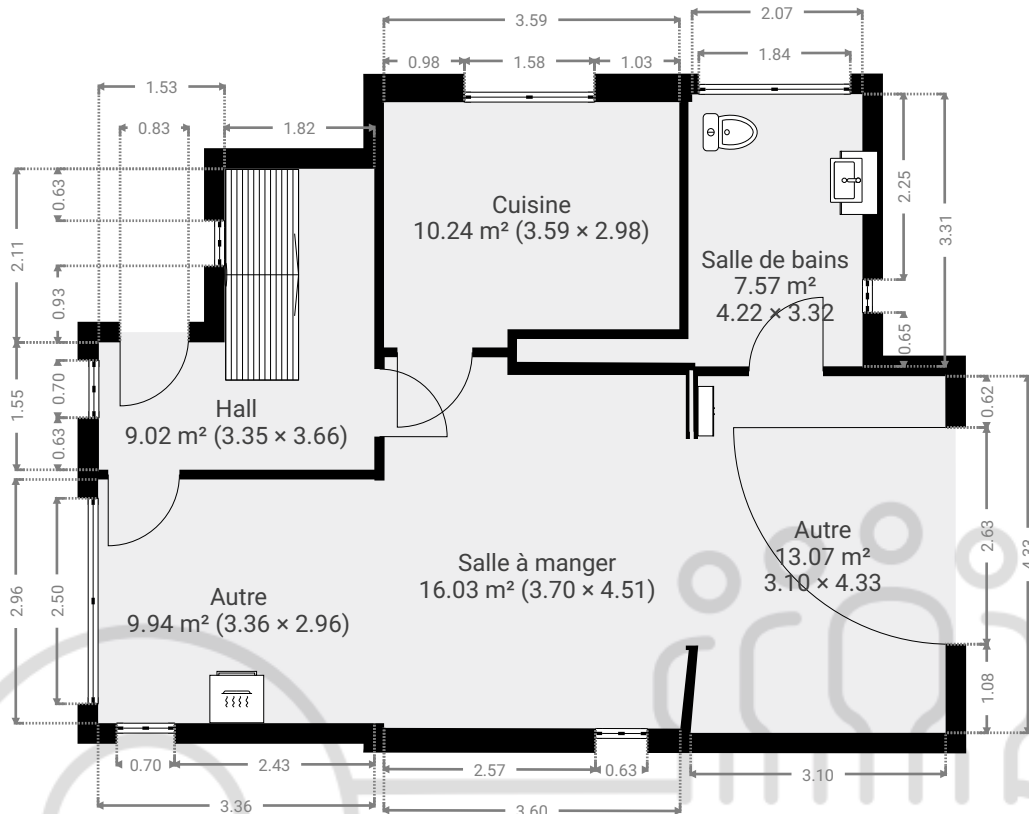
Rue du Chateau d'Eau 3, 6150 Anderlues, Région Wallonne, BE

SURFACE TOTALE : 107.53 m² • SURFACE HABITABLE : 107.53 m² • ÉTAGES : 2 • PIÈCES : 14



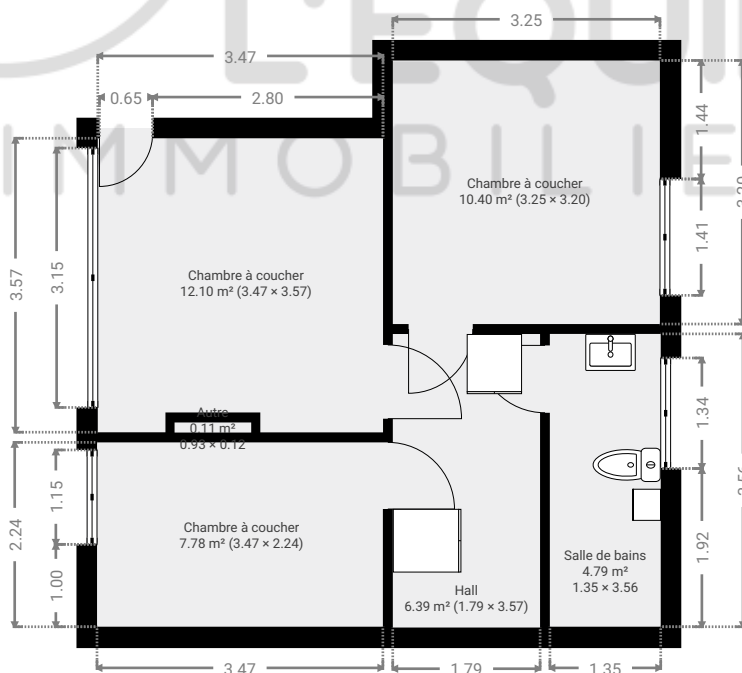
▼ Rez-de-chaussée

SURFACE TOTALE : 65.99 m² • SURFACE HABITABLE : 65.99 m² • PIÈCES : 8

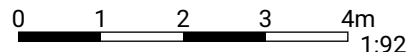


▼ 1er étage

SURFACE TOTALE : 41.54 m² • SURFACE HABITABLE : 41.54 m² • PIÈCES : 6



CE PLAN EST FOURNI EN L'ÉTAT SANS GARANTIE D'AUCUNE SORTIE. SENSOPIA N'ACCORDE AUCUNE GARANTIE, Y COMPRIS, SANS S'Y LIMITER, DES GARANTIES QUANT À LA QUALITÉ ET À LA PRÉCISION DES DIMENSIONS.



Page 1/1